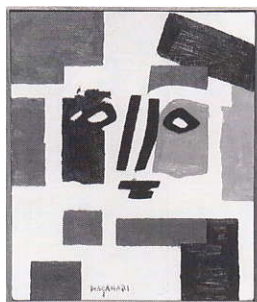




西村伊作の墓は奈良県の上野原にある村にあります。黒い四角な石に伊作の陶板がはめ込まれています。その陶板には馬の走っている絵があります。ぼくはそのお墓へ行っても祈ったりはしません。ただちょっとご挨拶するだけです。ぼく達は伊作の命日とかに何もしません。祈る仏壇のようなものもないから、祈りません。これがうちのやり方です。さて、今年美術館の企画には伊作を知って教わった人達の出品です。こうしてただ時々思い出す……。それが伊作への祈りです。伊作は宗教くさい儀式なんか嫌だからこんなのでいいのかなと思います。儀式や形式や主義から外れて、自由なとらわれない気分になって、はじめて新しい創造が生まれる。これが伊作の皆に残した思想ではないかと思うのです。

ルヴァン美術館館長 西村八知

## 企画展：個性の開花 「小さくて善いもの」西村伊作



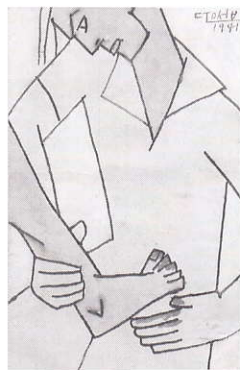
顔 村井正誠



空飛ぶ家



久里洋二 内なる光と木



坂倉新平 LOVE 李仲燮(イ・ジュンソプ)

文化学院は、1921年の創立より「小さくて善いもの」の伊作の言葉どおり、小さな学校でありながら、卒業生の中にあらゆる分野において、極めて個性的な仕事をした人々を多数輩出しています。創立者西村伊作の既成の枠に囚われない、自由で美しいものを追及するという独自の教育は、今迄の歴史を通して、文化学院で学んだ人達の中に、様々な個性を「開花」させました。



青いタイツで長沢節



帽子 平田暁夫



赤のドレープ 植田いつ子



鳴神 中村乃武夫

多くの分野で活躍し、又現在も活躍されている学院出身者の中で、伊作に関わった方々の作品とプロフィールを一部ではありますが、展示、紹介いたします。



日産フェアレディZ 松尾良彦

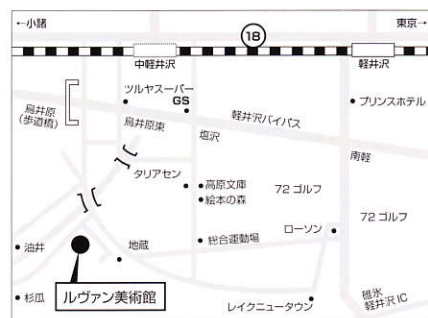
## 常設展 「西村伊作と文化学院に携わった芸術家たち」

入場料 大人：800円 大学・高校生：600円 中学・小学生：400円 (団体割引、身障者割引あり)

春のアートフェスティバル	子どもたちの作品展示 10:00~17:00 5月1日(日)~5月5日(木)
ローズフェスティバル	子どもたちの作品展示 10:00~17:00 5月1日(日)~5月5日(木)
バラとお茶の会	入場無料
トイピアノコンサート	会費：2,000円(各種特典あり) 6月18日(土)~7月3日(日)
サマーコンサート	トイピアノコンサート(畑奉枝) 7月2日(土) 2,500円 18:00 開場 18:30 開演
秋のアートフェスティバル	①大野若菜ヴィオラコンサート(東日本大震災チャリティ) 8月6日(土)
	②ボサノバ/サバトスコンサート(木村純・三四郎) 8月13日(土)
	③近藤和花ピアノコンサート 8月20日(土)
	④一噌幸弘(能管・篠笛・角笛 他) 壺井彰久(ヴァイオリン) 8月27日(土)
	デュオコンサート(東日本大震災チャリティ) 18:00 開場 18:30 開演
	① ¥2,000 ②③④ ¥3,000 全てワンドリンク付き
秋のアートフェスティバル	スケッチ大会、体験教室 10:00~17:00 9月24日(土)
	入場無料
	*美術館展示説明会 13:00~

山口 薫 正宗 得三郎  
佐藤 春夫 赤城 泰舒  
荻 太郎 与謝野 晶子

- JR 長野新幹線「軽井沢駅」下車 または、乗継ぎ しなの鉄道「中軽井沢駅」下車で3km ※夏期は両駅より路線バス運行
- 上信越自動車道「碓氷・軽井沢IC」より12km 軽井沢バイパス18号「鳥井原」交差点(歩道橋)より杉爪方面へ1.5km
- 駐車場 20台収容



☆ カフェテラス Cafe Le Vent、ミュージアムショップ Le Vent は常時ご利用いただけます。

割引券 このチラシ持参の方は4名様まで100円割引いたします。

この度の東日本大震災で被災なされた方々、御家族の皆様には心よりお見舞い申し上げますとともに、一日も早い復興をお祈りいたします。