

続・西村伊作の理想の学校

Isaku Nishimura's School of Paradise

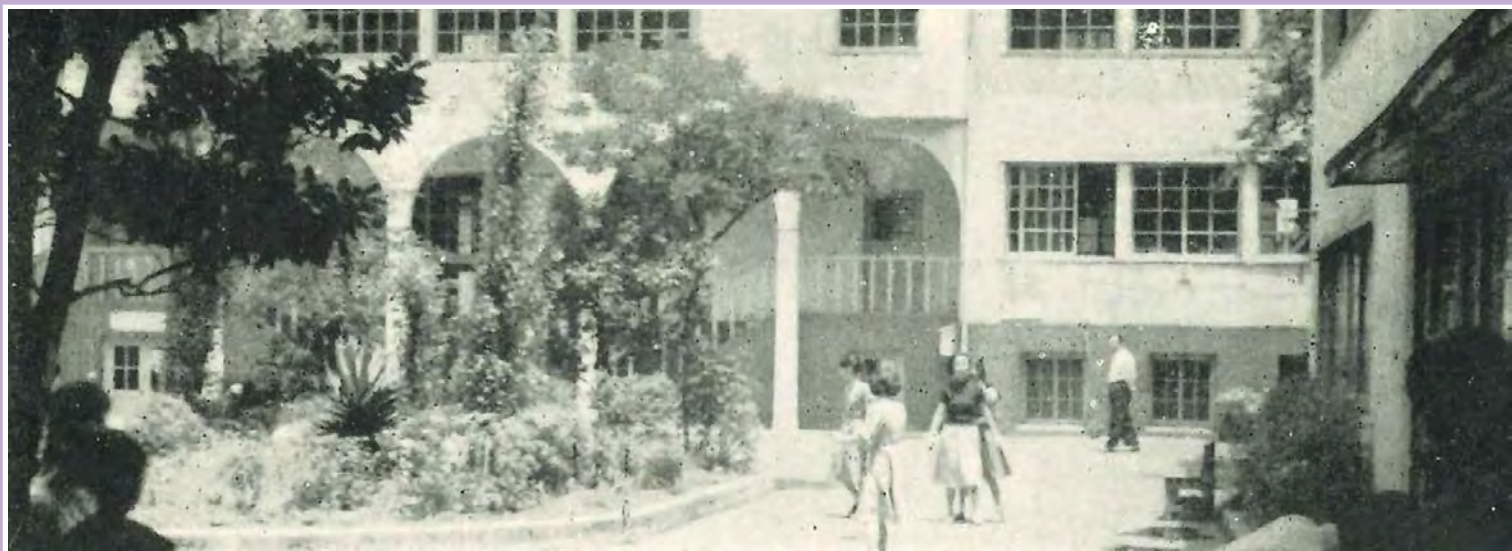
文化学院

Bunka Gakuin
est. 1921

創立 1921 年

戦後の再興と芸術教育の継承

Post War Revival and the Succession of Liberal Education



文化学院中庭 1950年代



脇田 和 メキシコの太陽



山本蘭村 母と子



文化学院アーチ 1970年代



荻 太郎 裸婦



斎藤寿一 対決

2022 6.11 (土)~11.13 (日)

開館時間：10:00～17:00 水曜休館（8月1日～9月15日 無休）

入館料 大人 800円 大・高 600円 中・小 400円

（団体割引・身障者と介助者割引あり）



軽井沢
ルヴァン美術館
MUSEE LE VENT

〒389-0111 長野県北佐久郡軽井沢町長倉 957-10

Tel: 0267-46-1911 Fax: 0267-46-1910

東京事務所: 〒107-0052 東京都港区赤坂 9-6-14

Tel & Fax: 03-3401-8896 <https://www.levent.or.jp>

 <https://www.facebook.com/museeevent/>

 <https://www.instagram.com/museeevent/>