

# 石井竜也展

TATSUYA ISHII

軽井沢

ル・ヴァン美術館

MUSÉE LE VENT

常設展 **大正の夢と風**  
文化学院の歩み

1998年4月29日(水・祝) - 11月3日(火・祝)

開館時間 10:00-17:00 (夏期 7/15-9/15 18:00まで) 入館は閉館30分前まで  
休館日 毎週水曜日(夏期 無休)  
入館料 一般 800円 大・高 600円 小・中 400円 (15名以上団体割引)  
展示室 常設展示 2室 企画展示 1室  
利用施設 コーヒーショップ "Rolling Pin" ミュージアムショップ "Le Vent"

〒389-0102 長野県北佐久郡軽井沢町長倉夫婦石957-10

Tel 0267-46-1911 Fax 0267-46-1910

設立 学校法人 文化学院

<http://shinshu.online.co.jp/museum/le-vent/>



文化学院の自由と美の思想がこの美術館となりました。この建物は文化学院が誕生した時（1921年）の校舎をほぼ再現したものです。英国のコテージ風に創立者西村伊作が設計した楽しい建築と庭園は当時話題となったものです。

この美術館は、大正の夢と風の記念碑として設立されました。この美術館の建物と庭園に見られる質素ながら美しい雰囲気は文化学院創立当時の姿を見せて美の散歩として楽しめるものです。

館長 西村八知



## 常設展 大正の夢と風 文化学院の歩み

1920年（大正9年）西村伊作は理想的な学校を創る夢を持って信州軽井沢で歌人と謝野寛、晶子夫妻、石井柏亭、赤城泰舒、河崎なつ達と話し合い翌年、東京駿河台に自由と芸術の教育を求め文化学院を開校しました。創立以来文化学院の教育に携わった一流の芸術家、識者たちの絵画、書、写真などが展示されています。



展示会の与謝野夫妻

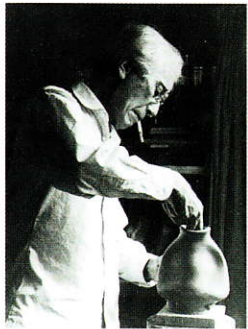


屋外写生の指導をする美術部長 石井柏亭

### 文化学院創立者 西村伊作

西村伊作は紀州の資産家として育ち、若い時から油絵を描き、陶器を作り、欧米の生活様式を紹介し、建築事務所を持って、住宅・学校・教会などの設計をしました。また多くの著書も出しています。

伊作は常に、「小さくても良いものを」「高価なものよりも美しいものを」と云って、これは文化学院の教育にも表現されています。当時を偲ぶ写真や伊作の絵画、陶芸、建築の模型などを展示しています。



陶芸を楽しむ西村伊作



コーヒーショップ“Rolling Pin”

# 企画展 石井竜也展

TATSUYA ISHII



春の渦巻き 1993



考える方向 1993

1982年文化学院在学中に米米CLUBとしての活動開始。その後、米米CLUBのヴォーカリストとして活動の他、コンサートの舞台、コスチュームデザイン、レコードジャケットのデザインなどを総合的にプロデュース。音楽活動の他に映画「河童」(1994)、「ACRI」(1996)を監督、制作。米米CLUB解散後、アーティストとして個展を全国で開催。



ミュージアムショップ“Le Vent”

1998年4月29日(水・祝) - 11月3日(火・祝)

## 軽井沢 ル・ヴァン美術館 MUSÉE LE VENT

- JR長野新幹線「軽井沢駅」下車又は、乗り継ぎ 信濃鉄道「中軽井沢駅」下車 車で10分  
\* 夏期は両駅より路線バス運行
- 上信越自動車道「碓氷・軽井沢IC」より15分  
軽井沢バイパス18号「鳥井原」交差点（歩道橋）より杉瓜方向へ1.5km
- 駐車場 20台収容



割引券  
Discount ticket  
軽井沢 ル・ヴァン美術館



割引券  
Discount ticket  
軽井沢 ル・ヴァン美術館



割引券  
Discount ticket  
軽井沢 ル・ヴァン美術館