



西村伊作 1908 (明治 41)



自邸Ⅲ 1914 (大正 3)

Photo: 多比良 誠



自邸Ⅲの新築現場 1914 (大正 3)



自邸Ⅲ前の伊作一家 1920 (大正 9)



太平洋食堂 1904 (明治 37)



創立当時の文化学院 1921 (大正 10)

# 大正の理想 西村伊作 その生活と芸術

The Dreams of the Taisho Period The Life and Arts of Isaku Nishimura

2014年6月7日(土)～11月3日(月)

開館時間：10:00～17:00 水曜休館 (7月15日～9月15日 無休)



軽井沢 ルヴァン美術館

〒389-0111 長野県北佐久郡軽井沢町長倉 957-10  
Tel: 0267-46-1911 Fax: 0267-46-1910

東京事務所：〒107-0052 東京都港区赤坂 9-6-14  
Tel&Fax: 03-3401-8896 <http://www.levent.or.jp>



明治維新以降、我が国は欧米から科学技術を取り入れ急速に近代化しましたが、人々の私生活は一部を除き旧態依然としたものでした。伊作はこのような状況を憂い、今後世界に生きる日本人の私生活の近代化、衣食住や教育の改革に真剣に取り組みました。伊作は生活の中に絵画や陶芸の創作など「芸術」を取り入れ日常を豊かにするとともに、創意工夫を凝らして改善された「生活」そのものも「芸術」と考え、その創造を自らの喜びとしました。そして彼は自らの生活の理想を現実のものとした我が国における先駆者となったのです。本企画展では、伊作の活動の背景、生活実践、社会での活動、戦中の伊作等々をご紹介します。伊作が活躍した時代と今日とは状況が大きく変わることはいうまでもありませんが、彼の主張や姿勢は、現在社会でも通じる普遍的なものが含まれています。この企画展が、今後の日本人の日常生活を考えるうえで示唆に富んだものとなれば望外の喜びです。

企画展 大正の理想 西村伊作 その生活と芸術 Isaku Nishimura His Life and Art



自画像 1913 (大正 3)

西村 伊作 (1884-1963)

和歌山県新宮市生まれ、幼くして両親を震災で失い、山林主の母方の西村家の養子となり遺産を引き継ぐ。青年期から独学で絵を描き、後に陶芸にも熱中する。アメリカ留学を終えた医師の叔父、大石誠之助と共に生活改善に取り組み、自邸の設計なども行う。1921 (大正10) 年、「文化学院」を創立すると共に「西村建築事務所」を開き、建築活動を行う。

私は一生の事業として何をなすべきかを考えた。日本人の生活をよくする生活改善、衣食住の本、建築の本を書いた。芸術を尊び絵も沢山描いた。その内に教育が一番立派な事だと思って自分の家の財産を使って文化学院を創立した。学校を経営したら、自分の思想や学問的でない哲学や、我等何を考え何をなすべきかを人々に教えられるから、私の一生の一番大切な時期を文化学院に費やした。私は芸術家だと人にいわれる。しかし私は芸術を商売にして生活していない。私は若い時から絵を描き、建築をやり、陶器を作った。自分で土をこね、薬を掛け、窯に火を焚いた。それで私は芸術というものに一生の心の働きの大きな分量を用いた。私は芸術をするには、どんな心持ちを持つべきか、芸術は社会とどんな関係を持つかについて考える事に私の考える時間の多くの部分をとった。それが私の心の中の芸術の世界の道徳となって私の心に残っている。芸術的作品は作っていないけれど、芸術について考えることは今でも続いている。

西村伊作 (我に益ありより)



雲柱と雲 1914 (大正 3) 西村伊作



甲板ゲームを見る人々 西村伊作



伊作の家族 1925 (大正 14)



西村光惠著 1922 (大正 11)



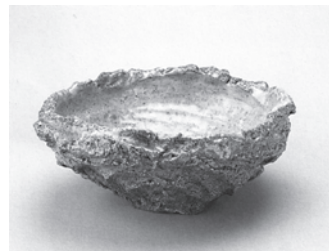
与謝野 寛・晶子 夫妻 1926 (大正 15)



佐藤春夫像 西村伊作



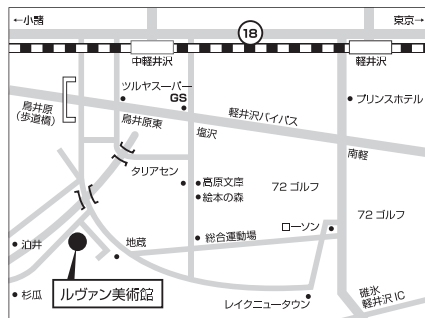
花器 西村伊作



鉢 西村伊作

入場料	大人：800円 大学・高校生：600円 中学・小学生：400円 (団体割引、身障者割引あり)
春のアートフェスティバル	子どもたちの作品展示 10:00~17:00 5月3日(土)~5月6日(火) 入場無料
ローズフェスティバル -バラとお茶の会-	10:00~17:00 6月28日(金)~7月13日(日) 会費：2,000円(各種特典あり)
サマーコンサート	フラワーアレンジメント体験教室 / 捧 泉美 10:00~16:00 7月 6日(日)
	① トイピアノ (畑 泰枝・青田いずみ・小川耕祐) 8月 2日(土)
	② 近藤和花 ピアノコンサート 8月 9日(土)
	③ ポサノバ (木村 純・三三四郎) 8月16日(土)
	④ 一噌幸弘・壺井彰久・山田路子 Trio 8月30日(土)
	⑤ 望月優芽子 (ピアノ)・神谷未穂 (ヴァイオリン) Duo 9月 7日(日)
	開場 16:30 開演 17:00 3,000円(中学生以下1,500円) ワンドリンク付き
	③のみ 開場 18:00 開演 18:30
	④⑤は軽井沢ペット福祉協会チャリティコンサート ※コンサート時のみ、美術館は16:00に閉館します。
秋のアートフェスティバル	スケッチ大会、フラワーアレンジメント体験教室 / 捧 泉美 10月12日(日) 10:00~17:00 入場無料
美術館展示説明会	建築史家 / 田中修司氏 13:00~ 7月6日(日)・10月12日(日)

- JR 長野新幹線「軽井沢駅」下車 または、乗継ぎ しののめの鉄道「中軽井沢駅」下車で 3km ※夏期は両駅より路線バス運行
- 上信越自動車道「碓氷・軽井沢 IC」より 12km 軽井沢バイパス 18号「鳥井原」交差点(歩道橋)より 杉爪方面へ 1.5km
- 駐車場 20台収容



☆ カフェテラス Cafe Le Vent、ミュージアムショップ Le Vent は常時ご利用いただけます。

**割引券** このチラシ持参の方は4名様まで100円割引させていただきます。