

西村伊作の蒔いた種

Seeds sown by Isaku Nishimura

個性の

Blossoming of Individuality

開花 I

by Graduates of Bunka Gakuin

企画展：文化学院を巣立った人々

石井竜也 石丸 寛 岡上淑子 小野寺 玄

小野雄二 久里洋二 斎藤康介 坂倉新平

志村ふくみ 丹阿弥丹波子 西村八知

ソノ・西村・ベガート 宮脇愛子 吉屋 敬

神沢利子 きたやまようこ 木村 梢

辻原 登 杉本苑子 矢野誠一 吉沢久子 他

同時開催：西村伊作の自邸Ⅲ（現西村記念館）・チャップマン邸の復元整備の経過



修復前の西村伊作自邸Ⅲ

2019年6月8日(土)～11月4日(月)

開館時間：10:00～17:00 水曜休館（7月15日～9月15日 無休）

入場料 大人 800 円 大・高 600 円 中・小 400 円（団体割引・身障者割引あり）



軽井沢
ルヴァン美術館
MUSÉE LE VENT

〒389-0111 長野県北佐久郡軽井沢町長倉 957-10
Tel: 0267-46-1911 Fax: 0267-46-1910
東京事務所: 〒107-0052 東京都港区赤坂 9-6-14
Tel & Fax: 03-3401-8896 <https://levent.or.jp>



1921年に開校した文化学院は「芸術」を教育の軸におき、創立者西村伊作は既成の枠にとらわれない、自由で美しいものを追求するという独自の教育理念を貫きました。伊作の蒔いた種は、文化学院で学んだ人達の中で様々な個性となり開花しました。

「小さくても善いもの」の伊作の言葉どおり小さな学校でありながら、卒業後に彼らが進んでいった分野はまさに百花繚乱—美術、デザイン、工芸、陶芸、建築、音楽、文芸、舞踏、芸能、映像、写真、服飾、学術、ジャーナリズムなど多岐にわたり、自由でユニークな個性を発揮しています。

今年の企画展では、戦後から昭和の終わりまでに文化学院で学び、主に美術、デザイン、工芸、陶芸、文芸の分野で表現活動をしている人たちを紹介します。同時開催として、新宮市の「西村伊作自邸Ⅲ(西村記念館)」の復元工事が3年を経て終了したのと、「チャップマン邸」の改修を記念して、その経過を写真と模型で展示し、居間を中心とした住宅建築から、家族中心、教育、生活改善を考えた西村伊作の思想の原点を探ります。

ルヴァン美術館

個性の開花！ 戦後から昭和にかけて文化学院を巣立った人々



「Portrait of Nana No.4」
石丸 寛



「無題」 坂倉新平



「水の想い出」 志村ふくみ



「春の花」 丹阿弥丹波子



「フォルム '92-1」
斎藤康介



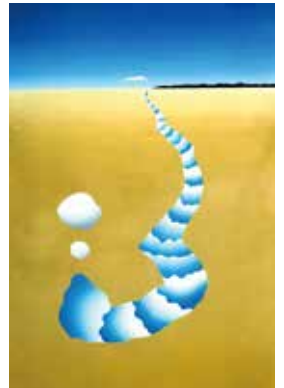
「微風」三連画 2016 吉屋 敬



「根霊顔想」 石井竜也



「炭火煉上湖音図壺」
小野寺 玄



「砂漠から川そして雲」
久里洋二

〈2019年度 ルヴァン美術館 Summer Concert・イベント〉

サマールコンサート

- ① 近藤和花 ピアノコンサート (第12回)
- ② ボサノバ/サバトス (木村 純・三四郎) (第16回)
- ③ 一噌幸弘 和の笛・洋の笛 音楽の旅 (第8回)
一噌幸弘(能管・篠笛他) スガダイロー(P) 瀬尾高志(Cb)
- ④ 寺田悦子・渡邊規久雄/四手連弾ピアノコンサート
- ⑤ ヴァイオリン、チェロ、ピアノのトリオ室内楽 (第3回)
ペアンテ・ポーマン(C)、矢崎さくら(P) カレン・イスラエリヤン(V)
- ⑥ 立原道造・堀辰雄の朗読コンサート
野口方子(朗読) 岩下智子(F) 千田悦子(H) 成田寛(VLA)
- ⑦ Mimosas in Autumn 歌とピアノで奏でるミューズの秋
岡本実佳(S) 佐藤篤子(S) 和田綾子(MS) 大坪由里(P)

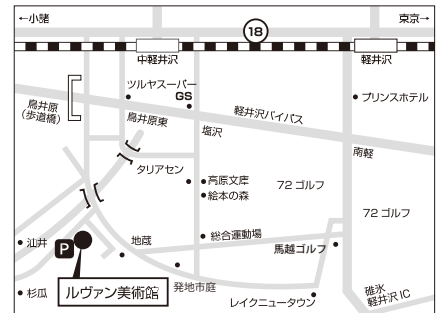
入場料： 一般：3,000円 中学生以下：1,500円 未就学児：無料
 ④⑦のみ 一般：4,000円 中学生以下：2,000円 未就学児：無料
 ②④⑦はビュッフェあり 先着30名 要予約 17:00より
 ②はビュッフェ1,800円 ④⑦はビュッフェ込み入場料 大人6,000円、子供3,000円
 ＊時間： ①⑤⑥は開場：17時 開演：17時半
 ②④⑦は開場：18時 開演：18時半
 ③は開場：16時半 開演：17時
 ＊コンサート開催日のみ、美術館は16:00に閉館致します。

8月 4日(日)
8月10日(土)
8月18日(日)

入場料 大人：800円 大学・高校生：600円 中学・小学生：400円
(団体割引、身障者割引あり)

8月23日(金)
8月31日(土)
9月 7日(土)
9月21日(土)

- JR北陸新幹線「軽井沢駅」下車
または、乗継ぎしなの鉄道「中
軽井沢駅」下車で3km
※両駅より路線バス運行
「杉爪」下車 徒歩2分
- 上信越自動車道「碓氷・軽井沢
IC」より12km 軽井沢バイパス
18号「鳥井原」交差点(歩道橋)
より杉爪方面へ1.5km
- 駐車場 40台収容



☆ カフェテラス Cafe Le Vent、ミュージアムショップ Le Vent は常時ご利用いただけます。

春のアートフェスティバル	子供達の作品展示 入館無料	10:00~17:00	4月28日(日)~5月6日(月) (水曜日休館)
ローズフェスティバル	庭のバラが見頃 カフェ100円引き	10:00~17:00	6月15日(土)~7月7日(日) (水曜日休館)
秋のアートフェスティバル	スケッチ大会開催 入館無料	10:00~17:00	10月6日(日)
八知の会	西村八知先生を偲ぶ会	10:00~17:00	7月 6日(土)
ギャラリートーク	西山修司氏 (建築史家) 「西村記念館と旧チャップマン邸について」	14:00~15:30	8月17日(土)

割引券

このチラシ持参の方は4名様まで100円割引いたします。